

# ПНЕВМАТИЧНІ СІВАЛКИ JOHN DEERE



**JOHN DEERE**

NOTHING RUNS LIKE A DEERE

# РОЗУМНЕ ВИСІВАННЯ. ШВИДКЕ ЗАВАНТАЖЕННЯ. СКОРІШЕ ЗАВЕРШЕННЯ РОБОТИ.

НОВИЙ ПНЕВМАТИЧНИЙ БУНКЕР С650\*



Ви можете заповнювати всі чотири баки зі швидкістю 3523 л/хв всього за 20 хвилин\*\*, щоб швидше почати та скоріше завершити роботу. Калібруйте бак на дисплеї бункера, не вертаючись у кабінку, щоб ввести дані. ActiveCal™ спрощує та автоматизує подачу насіння та добрив з впевненістю. Також ви отримаєте функції з новітніми технологіями, які пропонує тільки компанія John Deere, для розумного висівання з неймовірною точністю.

\*\* Час заповнення в порівнянні з 1910 550 TVH на основі внутрішнього випробування John Deere.



## ЗМІСТ

Новий пневматичний бункер C650 .....	2–3
Пневматична сівалка N500C .....	4–5
Ексклюзивні функції від компанії John Deere .....	6–7
Технології точного землеробства .....	8–9

## СОШНИКИ

Сошник ProSeries .....	10
Сошники анкерної сівалки P500 .....	11

## ПНЕВМАТИЧНІ СІВАЛКИ

Серія N500F .....	12–13
Серія P500 .....	14–15
Серія N500 .....	16–17
Серія H500 і H500F .....	18–19
Серія 730LL .....	20–21

## ПНЕВМАТИЧНІ БУНКЕРИ

Пневматичний бункер C650 .....	22–23
Пневматичний бункер 1910 .....	24–25
Технічні характеристики .....	26–27
Дилерське обслуговування .....	28

# ПОВНИЙ ВПЕРЕД!

ПНЕВМАТИЧНА СІВАЛКА N500C CCS™

## ПНЕВМАТИЧНА СІВАЛКА N500C CCS™ ЗАБЕЗПЕЧУЄ ВИСОКИЙ РЕЗУЛЬТАТ

Коли обмаль часу й треба засіяти величезне поле, командуйте впевнено. Повний вперед! Сівалка N500C, раніше відома як пневматична сівалка 1990 CCS™, — це перевірена технологія точного землеробства з нульовим обробітком ґрунту. Вона пропонує увесь перелік систем точного землеробства і здатна висівати на більшій площі, перш ніж потрібно буде поповнити посівний матеріал.

Завдяки новій рамі шасі й великим бакам нової конструкції об'ємом до 4229 л значно спростився доступ до дозаторів. Ви можете висівати як дрібне зерно восени, так і соєві боби навесні на ширині від 9,1 до 12,8 метра.



Ви побачите всі новітні технології посіву John Deere. Точне регулювання з кабіни. Швидке, просте калібрування. Підвищена ефективність висівання при русі кривими лініями та на розворотних смугах. Точний контроль норми висіву при обсіві країв поля. Крім того, точне внесення насіння за допомогою сошників ProSeries.

Новий пакет світлових приладів Premium покращує огляд. Ми додали один світловий прилад в бак, щоб полегшити заповнення та очищення, та встановили два світлових прилади на баку для зручності технічного обслуговування, перевірки на блокування та загального огляду.



# ЕКСКЛЮЗИВНІ ФУНКЦІЇ ПНЕВМАТИЧНИХ СІВАЛОК JOHN DEERE

ЗРОСТІТЬ ВАШІ ОЧІКУВАННЯ ПРИ КОЖНОМУ ПРОХОДІ



## SECTIONCOMMAND™

**Керуйте кожним гектаром та кожним внесенням**

SectionCommand™ — це ефективне, інтегроване, унікальне рішення John Deere, що допомагає зменшити кількість витрат на перекриття та пропусках, на яких марно втрачається зерно й добрива, та добитися рівномірності внесення для підвищення потенціалу урожайності.

Індивідуальні секції дозаторів, які контролюють потік насіння, дають змогу підтримувати відповідну норму внесення і точність по рядках. Це допомагає стимулювати рівномірне проростання культури в посівний період та сприяє рівномірності її зрілості під час збору врожаю. SectionCommand™ контролює вихід з усіх дозаторів на бункері, розділяючи до восьми секцій.



## ПРОГРАМНЕ ЗАБЕЗПЕЧЕННЯ RELATIVEFLOW™ BLOCKAGE

**Виявляйте потенційні проблеми до того, як вони трапляться**

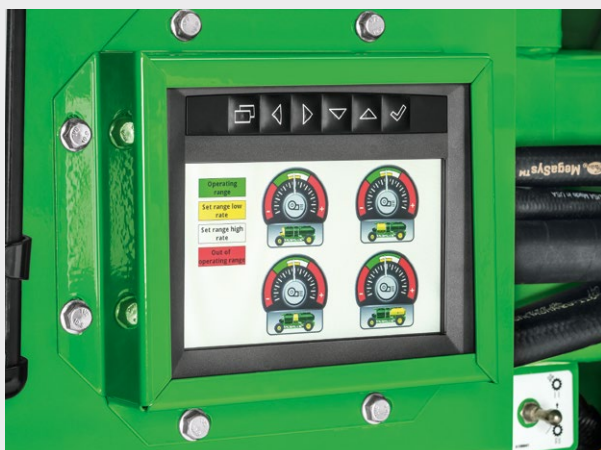
Це не зовсім шосте відчуття, а датчики з нашим програмним забезпеченням RelativeFlow™ Blockage, що діють майже так само. Датчики на всіх основних баштах первинних трубопроводів та вторинних трубопроводів відстежують відносний потік продукту та надають кращий огляд подачі посівного матеріалу та добрив із бункера на сошник на дисплеї в кабіні трактора. Ця ексклюзивна технологія може допомогти ідентифікувати будь-які проблеми до того, як виникне блокування. Датчики RelativeFlow™ Blockage зараз доступні на всіх пневматичних сівалках.



## ТЕХНОЛОГІЯ TRUSET™

**Швидко, просте регулювання з кабіни**

Ще ніколи не було так просто й швидко регулювати зусилля притискання на всіх моделях N500, N500F і N500C. Технологія TruSet™, яку пропонує тільки John Deere, дає змогу виконувати роботу, на яку раніше втрачалось декілька хвилин, за секунди прямо з кабіни. Можна адаптуватися до мінливих польових умов під час руху. Ви забезпечите сильніший контакт насіння з ґрунтом для покращення проростання та більш рівномірного проростання насіння.



## ВАГИ БАКА З ACTIVECAL

### Калібрування з кабіни лише за декілька хвилин

Факт: чим частіше ви калібруєте посівне знаряддя, тим точніше воно буде. З ActiveCal ви можете робити всі калібрування з кабіни, щоб зменшити різницю в дозуванні продукту. Це займає декілька хвилин, тому не треба постійно ходити до бункера й назад. Технологія ActiveCal призначена для повторного самостійного калібрування протягом робочого дня, щоб надати вам впевненості, коли змінюється вага та погодні умови.



## AIRPOWER2

### Більша потужність з двома вентиляторами

Високі норми внесення посівного матеріалу й добрив потребують більшої потужності вентилятора в порівнянні зі стандартним нормами. Якщо вам потрібні високі норми внесення, їх забезпечить AirPower 2. Із системою з двома вентиляторами ви отримаєте вдвічі більше пневматичний потік, ніж з оригінальною системою AirPower. Крім того, кожний вентилятор більше, ніж раніше.

Отже, коли вам потрібна додаткова потужність для створення більш високого рівня потоку внесення, AirPower 2 зможе дати вам те, що треба. Корпус вентилятора виготовлено з литого алюмінію, що зменшує їхню вагу та збільшує надійність як ніколи раніше. Можете не сумніватися, ваша система вентиляторів витримає випробування часом.

# СИСТЕМИ ТОЧНОГО ЗЕМЛЕРОБСТВА

БІЛЬША ЕКОНОМІЯ ТА ПОКРАЩЕНЕ ВИСІВАННЯ

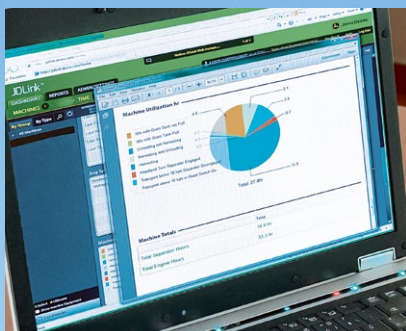
## **JOHN DEERE OPERATIONS CENTER™: ПЕРЕТВОРИТЬ ЦІННУ ІНФОРМАЦІЮ В ПРИБУТКОВИЙ ПЛАН ДІЙ**

Ваш пропуск у великі прибуткові можливості починається тут. З John Deere Operations Center™ ви можете легко збирати дані, перевіряти їх для прийняття точних рішень і ділитися з консультантами, яким ви довіряєте. На цьому онлайн-порталі ви можете бачити середню урожайність, загальну урожайність, середню вологість, фактичні й заплановані норми внесення посівного матеріалу, швидкість висівання і, звичайно, сорти. Під час кожного висівання в полі ця інформація очікує на вас в Operations Center, щоб ви могли зробити коригування та покращення на наступний рік. Розташуйте різні шари карт документування поруч на екрані, щоб оцінити, наприклад, вплив на урожайність, а потім відправляйте карти завдання бездротовим шляхом на техніку в полі під час руху.

**Мобільний застосунок My Operations™** дає змогу відстежувати й керувати більшістю дій у фермерському господарстві, об'єднуючи поточну інформацію про машини й роботу в мобільному середовищі. Цей застосунок надає змогу менеджерам зв'язуватися з дисплеями в кабіні, оцінювати продуктивність під час або після роботи в полі, а також ефективно керувати логістикою в полі.





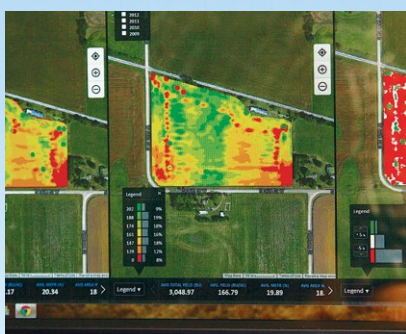


## JDLink™ CONNECT: ПРОСТИЙ, НАДІЙНИЙ ЗВ'ЯЗОК З МАШИНОЮ

JDLink™ Connect має блок управління, який використовує стільниковий зв'язок. Дані про машину та виробництво збираються блоком управління і бездротовим шляхом передаються на сервер для можливості керувати роботою поза кабіною.

**Відправляйте файли налаштування бездротовим шляхом** на машину з Operations Center. Редагуйте наявні дані й відправляйте їх на машину бездротовим шляхом.

**Історія знаходження** дає змогу бачити шлях, який пройшла машина за 24 години за період до 60 днів. Відстежуйте інформацію щодо місцеперебування, швидкості руху, напрямку й стану машини (працює чи простоє).



## JOHN DEERE CONNECTED SUPPORT™

Відстежуйте рівень палива машини, історію знаходження, отримуйте попередження і навіть відстежуйте дисплей у кабіні дистанційно. Ваш дилер також може відстежувати попередження і діагностувати проблеми або оновлювати програмне забезпечення дистанційно, щоб підтримати вашу роботу. Якщо потрібно зробити сервісний виклик, дилер гарантовано візьме в поле всі необхідні інструменти й деталі.

Сюди входить **дистанційний доступ до дисплея (Remote Display Access)**, який дає змогу вам і вашому дилеру дистанційно дивитися на екран для вирішення проблем або внесення змін під час висівання, не виїжджаючи в поле. Ваш дилер може дистанційно зчитувати діагностичні коди несправності (DTC), а також запис показань продуктивності.



# ЗАСІВАННЯ БІЛЬШОЇ ПЛОЩІ БЕЗ ДОДАТКОВОГО ОБСЛУГОВУВАННЯ



## СОШНИК PROSERIES

Сошник ProSeries — це наш останній, найдосконаліший сошник для насіння або роздільного внесення добрив. Сошники ProSeries, безсумнівно, перевершать ваші очікування щодо точності висівання, рівномірності глибини укладання насіння та однорідності сходження практично в будь-яких польових умовах.

Звужений башмак щільніше прилягає до диска, що сприяє меншому зміщенню ґрунту. Болт кріплення башмака замінено новим фіксатором для запобігання переміщенню башмака. Це підвищує точність і зменшує зношення. Удосконалений утримувач насіння краще прилягає до борозни й запобігає вистрибуванню насіння.

Крім того, ми вдосконалили закриваюче колесо для покращення загортання борозни й обмеження втрат азоту, що прискорює ріст молодих рослин.

Останнє з того, що ми покращили: ми додали швидкоз'ємні дискові ножі для полегшення та спрощення заміни дисків, до 45 % швидше, ніж сошники 90-ї серії згідно з внутрішнім випробуванням John Deere. Це стандартна комплектація всіх моделей для нульової технології та з роздільним внесенням добрив (SFP), що допоможе зберегти час і гроші перед, під час та після посівного сезону.

З питань сумісності сошників ProSeries із пневматичними сівалками звертайтеся до свого дилера John Deere.

## СОШНИК АНКЕРНОЇ СІВАЛКИ P500

### Точний контроль глибини для рівномірного сходження

Сошник сівалки P500, раніше відомий як сошник сівалки 1870, забезпечує відмінний контроль глибини в виконанні однострочного або двухстрочного посіву. Сошники активно контролюють глибину за допомогою гідравлічної системи, навіть на кам'янистих та перезволожених ділянках або в нерівних польових умовах. Оскільки прикочуюче колесо працює на окремому акумуляторі з гідравлічним контролем тиску, він одразу ж повертає тиск на сошник після спрацьовування. Це допоможе знизити ризик пошкодження рами й зменшити вимоги до потужності.

P500 допомагає добитися точного й рівномірного внесення посівного матеріалу з меншою потужністю, меншим зміщенням ґрунту й більшим утриманням вологи для більш швидкого й рівномірного проростання насіння, а також підвищеної врожайності під час збору.



**Живить сходи, а не бур'яни.** Добриво легко вноситься в сухій, рідкій та газоподібній формі на глибину від 5 до 15 см. Незалежно зусилля притискання сошника регулюється в діапазоні від 91 до 227 кг, хід сошника становить 30 см. Стандартний сухий ніж (на фото) оснащений карбідними пластинами, що встановлюються на лицевій стороні й розпушувальній лапі для збільшення терміну служби, він працює із сухим наконечником і сухими трубками. Крім того, доступні різні ножі, наконечники й трубки для внесення певних форм добрив.

# ПНЕВМАТИЧНІ СІВАЛКИ СЕРІЇ N500F



Отримання великих врожаїв із дрібного насіння вимагає рішень для висівання, які перевершують ваші очікування. 18,3-метрова пневматична сівалка N500F, розширена на 40 % у порівнянні з попередніми моделями, дає змогу за 10 годин засіяти на 40 га більше. Іншими словами, можна засіяти 65 га, зробивши на 9 проходів менше. Обирайте із чотирьох видів ширини від 9,1 м до 18,3 м.

Крім того, вас вразить точність внесення насіння. Більша рама та шини на центральній секції та крилах покращують прохідність та знижують ущільненість ґрунту для підвищення рівномірності глибини висівання та покращення контакту насіння з ґрунтом. А якщо поле нерівне, частини конструкції здатні вигинатися для копіювання рельєфу поверхні.

Пневматична сівалка N500F має знаряддя для внесення добрива для заощадження часу, праці, палива й коштів, не виконуючи окреме проходження для внесення добрив.



# НЕЙМОВІРНІ ПРОДУКТИВНІСТЬ І ТОЧНІСТЬ

Пневматична анкерна сівалка P500, раніше відома як 1870, демонструє різницю, яку ви відразу помітите. Сівалки P500 випускаються в двох варіантах робочої ширини: 12,2 м і 17,1 м.

Завдяки таким функціям, як технологія TruSet™ і програмне забезпечення RelativeFlow™ blockage, сівалка P500 забезпечує найсучаснішу продуктивність, що допоможе використати максимальний потенціал кожного насіння.

Якщо оцінювати переваги сівалки P500 лише за розміром, картина буде неповною. Справжня цінність цієї сівалки, чесно кажучи, незмірна.



## РОЗУМНЕ ВИСІВАННЯ. ТОЧНЕ ВИСІВАННЯ.

Пневматична анкерна сівалка P500 оснащена унікальним сошником для гідравлічного контролю глибини обробки, який виявляє та адаптується до зміни рельєфу й умов поля. Стійки для внесення добрив та насіння підтримують постійну глибину для точного закладання насіння та добрив — рядок за рядком, прохід за проходом, гектар за гектаром. У результаті досягається рівномірне сходження на всьому полі, що, зрештою, обумовлює підвищення врожайності.

Вносите добрива під час висівання? У P500 використовуються два незалежних гідроаккумулятори, які дають змогу встановлювати окремо тиск закриваючих колес і зусилля спрацювання стійки для внесення добрив. Така конструкція усуває необхідність постійного гідравлічного потоку з трактора, знижуючи ступінь нагрівання гідравлічного масла і ймовірність втрати потужності, що, своєю чергою, забезпечує безкомпромісний контроль глибини обробки й рівномірну відстань між насінням та добривами. Можна й далі налаштувати зусилля притискання закриваючого колеса відповідно до мінливих польових умов.



# ПНЕВМАТИЧНІ СІВАЛКИ ДЛЯ НУЛЬОВОЇ ТЕХНОЛОГІЇ N500

ДАЄ ЗМОГУ СКОРІШЕ ВИЙТИ В ПОЛЕ

## ПНЕВМАТИЧНІ СІВАЛКИ ДЛЯ НУЛЬОВОЇ ТЕХНОЛОГІЇ N500

Пневматична сівалка для нульової технології N500 — це ефективний засіб для висівання при нульової технології, оснащений нашим сошником ProSeries, призначеним для важкої роботи в жорстких умовах з нульовим оброботком ґрунту. Пропонується із шириною 9,1-, 11-, 12,2-, 12,8-, 15,2- і 18,3 м для змоги виконати більше.

Якщо вам потрібна продуктивність 12,8-метрової N542 або підвищена ширина 18,3-метрової N560, всі сівалки N500 можуть працювати з важкими пожнивними залишками, але це не єдине їхнє призначення. Регулювання в межах 5 см, передбачене в конструкції сошника, забезпечує функцію копіювання рельєфу без додаткового зусилля притискання. А в поєднанні з ексклюзивним активним гідравлічним притисканням ви отримуєте точний контроль глибини й універсальні можливості обробітку ґрунту.







# ПНЕВМАТИЧНІ СІВАЛКИ СЕРІЇ H500 І H500F

ДРУЖНІ СХОДИ ПОЧИНАЮТЬСЯ З КОНТРОЛЮ  
РІВНОМІРНОСТІ ГЛИБИНИ ПОСІВУ



## **ПНЕВМАТИЧНІ АНКЕРНІ СІВАЛКИ H500 І H500F З РОЗДІЛЬНИМ ВНЕСЕННЯМ ДОБРИВ**

Пневматичні анкерні сівалки H500 і H500F з роздільним внесенням добрив (SFP) допомагають отримати максимум від інвестицій у посівний матеріал, добрива й обладнання. Обирайте для роботи такі варіанти ширини: 12,5-, 15,2-, 18,6 м.

Гектар за гектаром, рік за роком вам потрібне рішення для посіву, що підійде для жорстких польових умов і забезпечить рівномірну глибину закладення насіння в різному ґрунті й рівнях поживних залишків. Сівалки H500 і H500F з роздільним внесенням добрив призначені для підвищеної надійності, подовженого терміну служби й високої прибутковості. А зараз вони оснащені системою контролю блокування RelativeFlow™, яке допомагає виявляти потенційні проблеми до того, як вони трапляються.

У порівнянні з попередніми пневматичними анкерними сівалками моделі H500 і H500F з роздільним внесенням добрив мають набагато міцнішу конструкцію. Програма ретельного польового випробування довела надійність машини.



# ПНЕВМАТИЧНА СІВАЛКА 730LL

Для фермерів, які виконують традиційну обробку ґрунту, найкращим варіантом стануть сівалки 730LL. Ця машина дає змогу виконати декілька операцій лише за один прохід. 730LL пропонується в 3 варіантах робочої ширини від 8,5 м до 13,4 м з міжряддям 15 см або 19 см. Лапи, встановлені на передній секції машини, готують насінняложе та знищують бур'яни, пропонуються варіанти виконання фінішного обладнання дворядною з пружинною бороною або однорядною зубчатою бороною і прикочуючим катком, що вирівнюють ґрунт та розбивають грудки перед дводисковими сошниками. Дводискові сошники формують борозну й вносять посівний матеріал точно в борозну й загортають її. Також можна вносити сухі добрива у борозну або між рядками й одночасно сіяти посівний матеріал.





# ПНЕВМАТИЧНИЙ ЗАВАНТАЖУВАЧ НАСІННЯ С650\*

БІЛЬШІ РОЗМІРИ ТА НЕЙМОВІРНА ТОЧНІСТЬ



\* Доступно не у всіх регіонах. За детальною інформацією зверніться до найближчого офіційного дилера John Deere.

## НОВИЙ ПНЕВМАТИЧНИЙ БУНКЕР С650

Завдяки ємності 22 905 л, новий пневматичний бункер С650 підходить до більшості тракторів і знаряддя різного розміру, в тому числі до наших сівалок. Розумне висівання. Швидке заповнення. Скоріше завершення роботи.

Ви можете заповнювати всі чотири баки зі швидкістю 3523 л/хв всього за 20 хвилин\*\*, щоб збільшити свою продуктивність.

Завдяки зручному дисплею бункера спрощується доступ до таких його функцій, як дані вагів і рівень матеріалу — усе це без необхідності бігти назад у кабіну. Також ви побачите функції з новітніми технологіями, які пропонує тільки компанія John Deere, що злагоджено працюють разом для забезпечення простих, розумних і точних операцій.




\*\* Час заповнення в порівнянні з 1910 550 ТВН на основі внутрішнього випробування John Deere.

# ТОЧНІ. ПРОДУКТИВНІ. РОЗУМНІ.

ПНЕВМАТИЧНІ  
БУНКЕРИ 1910







Вносіть великий об'єм насіння і добрив з точністю, на яку ви очікуєте від компанії John Deere. Завдяки можливості обирати з 10 конфігурацій і декількох варіантів ширини, ви легко підберете 1910 для вашого висівного знаряддя і потужності трактора. Використовуйте менший розмір для операцій, що потребують не тільки висівання із центральним наповненням або внесення сухих добрив, а більший розмір дасть змогу засіяти більшу площу за день з меншою кількістю зупинок для поповнення. Змінна норма й гідравлічне калібрування входять до стандартної комплектації, що дає змогу забезпечувати рівномірне обертання привода дозаторів на будь-якій швидкості. Завдяки цим функціям система оперативніше реагує на зміни швидкості.

Бункери з розміщенням трактор-бункер-сівалка усувають ущільнення посівів і пропонують покращений перерозподіл ваги й підвищену стабільність на схилах і пагорбах.

Бункери з розміщенням трактор-сівалка-бункер надають кращий огляд висівного знаряддя для підвищеного контролю над ним під час роботи.

## ТЕХНІЧНІ ХАРАКТЕРИСТИКИ

ПНЕВМАТИЧНІ СІВАЛКИ ДЛЯ НУЛЬОВОЇ ТЕХНОЛОГІЇ N500		
КОНФІГУРАЦІЇ МАШИНИ	МІЖРЯДДЯ 19 см	МІЖРЯДДЯ 25 см
N530 (9,1 м)	48	36
N536 (11 м)	58	44
N540 (12,2 м)	64	48
N542 (12,8 м)	68	50
N550 (15,2 м)	80	60
N560 (18,3 м)	96	72

ПНЕВМАТИЧНА АНКЕРНА СІВАЛКА P500		
КОНФІГУРАЦІЇ МАШИНИ	P540 12,2 м 3-СЕКЦІЙНІ МОДЕЛІ	P556 17,1 м 5-СЕКЦІЙНІ МОДЕЛІ
Система сошників	Незалежні, але пов'язані між собою анкерні сошники для внесення добрив і сошники для насіння	
Стандартна комплектація	Карбідне покриття на ножі для добрива й сошнику для насіння	
Кількість сошників	40	56
Міжряддя	30,5 см (двострічкове)	–
Кількість рядів	3	3
Відстань між рядами	Мінімум 127 см	–

ПНЕВМАТИЧНА СІВАЛКА N500F З РОЗДІЛЬНИМ ВНЕСЕННЯМ ДОБРИВ	N530F	N540F	N543F	N560F
КОНФІГУРАЦІЇ МАШИНИ	9,1 м	12,2 м	13,1 м	18,3 м
Відстань між насінням	25 см	25 см	25 см	25 см
Відстань між добривом	51 см	51 см	51 см	51 см
Сошники для насіння	36	48	52	72
Сошники для добрив	18	24	26	36

ПНЕВМАТИЧНА СІВАЛКА CCS™ N500C	N530C	N536C	N540C	N542C
КОНФІГУРАЦІЇ МАШИНИ	9,1 м	11 м	12,2 м	12,8 м
Кількість сошників подвійного ряду				
Міжряддя 19 см	48	58	64	68
Міжряддя 25 см	36	44	48	50
Кількість сошників одинарного ряду				
Міжряддя 38 см	24	28	32	34

ПНЕВМАТИЧНІ АНКЕРНІ СІВАЛКИ H500 І H500F	ПНЕВМАТИЧНА АНКЕРНА СІВАЛКА H500		ПНЕВМАТИЧНА АНКЕРНА СІВАЛКА H500F	
КОНФІГУРАЦІЇ МАШИНИ	ШИРИНА	МІЖРЯДКОВА ВІДСТАНЬ	ШИРИНА	МІЖРЯДКОВА ВІДСТАНЬ
3-секційні моделі	H541 (12,5 м)	19, 25, 32 см	H540F (12,2 м)	25 см
5-секційні моделі	H550 (15,2 м)	19, 25, 32 см	H550F (15,2 м)	25 см
	H561 (18,6 м)	19, 25, 32 см	H560F (18,3 м)	25 см

ПНЕВМАТИЧНА ДИСКОВА СІВАЛКА 730 LL			
КОНФІГУРАЦІЇ МАШИНИ	8,5 м	11 м	13,4 м
Габаритні розміри рами шасі			
Тип сошника	Двотискові сошники		
Міжрядкова відстань	15 або 19 см		
Тип	3-секційна, 5-рейкова конструкція зі складанням до середини		
Поперечини	75 × 102 мм		
Кінцеві трубки	54 × 127 мм		
Зчіпка	152 × 254 мм, трубчаста, Level-lift™		
Вісь балансира	140 × 10 мм	–	140 × 13 мм
Ширина центральної рами	3,6 м	3,6 м	4,5 м

ПНЕВМАТИЧНІ БУНКЕРИ		ПРИЧІПНИЙ БУНКЕР ТРАКТОР-БУНКЕР-СІВАЛКА С650		ПНЕВМАТИЧНИЙ БУНКЕР ТРАКТОР-СІВАЛКА-БУНКЕР С650	
<b>БАКИ</b>		<b>ЧОТИРИ БАКИ</b>			
Загальний об'єм		22 905 л			
Місткість кожного бака		Бак 1: 1761 л, бак 2: 9162 л, бак 3: 4581 л, бак 4: 7400 л			
<b>КОНФІГУРАЦІЯ ПІД'ЄДНАННЯ</b>					
		Проміжне положення		Заднє положення	
<b>ГАБАРИТНІ РОЗМІРИ</b>					
Довжина		12 м		11,9 м	
Ширина		6,6 м		6,2 м	
Висота (поле)				4,9 м	
Висота (в транспортному положенні)				4 м	
<b>МАСА</b>					
Маса (порожній)		14 932 кг		16 594 кг	
<b>ЗАВАНТАЖЕННЯ</b>					
Швидкість		3523 л/хв			
Діаметр шнекового завантажувача		30,5 см			
Ширина транспортерного завантажувача		48,2 см			
Низькопрофільний бункер		183 см × 76,2 см × 23 см			
<b>ПНЕВМАТИЧНА СИСТЕМА</b>					
<b>З ДВОМА ВЕНТИЛЯТОРАМИ</b>					
Тип системи		Тип В			
Привод вентилятора		Гідравлічний			
Вентилятор (діаметр)		69,9 см			
Пневматичний трубопровід, первинна лінія		Нержавіюча сталь 7,6 см			
Максимальна норма		249 кг насіння на акр при 8,9 км/год і 15-градусному схилі (136 кг добрив і 113 кг насіння)			
<b>ДОЗУВАННЯ</b>					
Варіанти дозаторів		5 видів картриджів дозатора, 30 затверджених культур			
Привод дозатора		Гідравлічний			

ПНЕВМАТИЧНИЙ БУНКЕР 1910			
МІСТКІСТЬ	ПРОМІЖНЕ ПОЛОЖЕННЯ		ЗАДНЄ ПОЛОЖЕННЯ
Два баки	9531 л		9531 л
	12 355 л		12 355 л
Три баки	8826 л		
			12 002 л
	15 179 л		15 179 л
<b>ГАБАРИТНІ РОЗМІРИ (ПРОМІЖНЕ ПОЛОЖЕННЯ)</b>			
	<b>ВИСОТА</b>	<b>ДОВЖИНА</b>	<b>ШИРИНА</b>
8810 л	3,8 м	9,3 м	4,2 м
9515 л	3,9 м	8,9 м	4,3 м
12 334 л	4,1 м	9,3 м	4,3 м
15 152 л	4,1 м	9,9 м	4,3 м
<b>ГАБАРИТНІ РОЗМІРИ (ЗАДНЄ ПОЛОЖЕННЯ)</b>			
	<b>ВИСОТА</b>	<b>ДОВЖИНА</b>	<b>ШИРИНА</b>
8810 л	3,8 м	8,3 м	4,2 м
9515 л	3,9 м	7,8 м	4,3 м
11 981 л	3,9 м	8,4 м	4,3 м
12 334 л	4,1 м	7,9 м	4,3 м
15 152 л	4,1 м	8,5 м	4,3 м
19 381 л	4,1 м	8,8 м	4,3 м

# ПІДТРИМКА ОДНІЄЇ З НАЙВІДПОВІДАЛЬНІШИХ ДИЛЕРСЬКИХ МЕРЕЖ В ГАЛУЗІ

Ніхто так не дбає про справність вашого обладнання, як ваш дилер John Deere. Маючи повний запас оригінальних запасних частин John Deere, добре навчених технічних спеціалістів сервісної служби й повне уявлення про особливості вашої діяльності, дилер John Deere добре знає, як забезпечити справність вашого обладнання та безперебійність вашої роботи.

Широко відоме обладнання і широко відома дилерська мережа: усе це John Deere.



Нажаль, загальна інформація, малюнки, описи, ілюстрації та тексти, включаючи інформацію про фінансування, опції доступні не у всіх регіонах. Будь-ласка, зверніться до локального представника та дізнайтеся більше інформації. Компанія Джон Дір зберігає за собою право змінювати специфікації, дизайн та ціни, вказані в брошурі без попередження. Зелено-жовта кольорова гама, символ стрибачого оленя і торговий знак John Deere є зареєстрованими товарними знаками, що належать компанії.